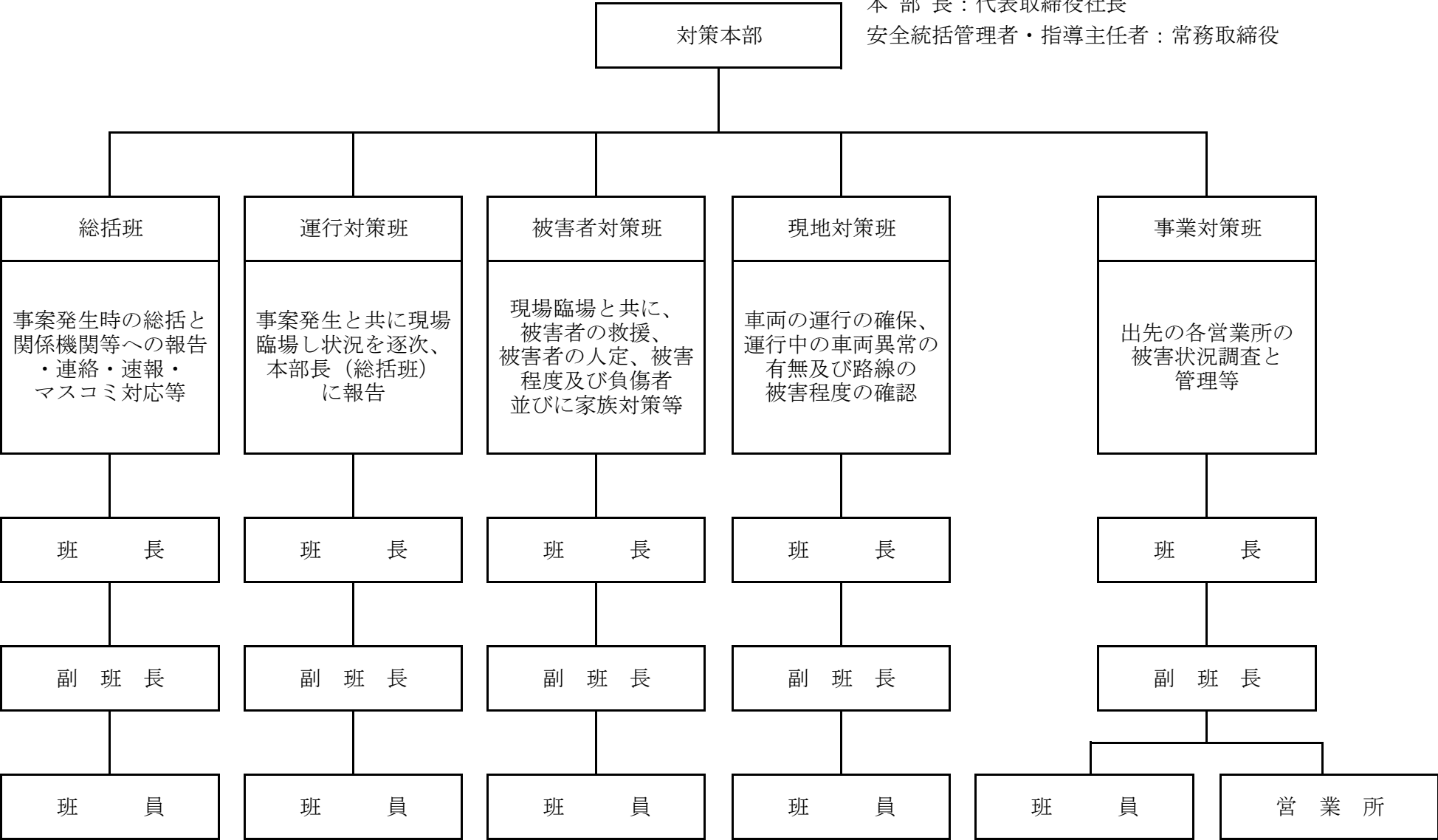


重大事故発生時の初動体制

本部長：代表取締役社長
 安全統括管理者・指導主任者：常務取締役



総括班
 事案発生時の総括と関係機関等への報告
 ・連絡・速報・マスコミ対応等

運行対策班
 事案発生と共に現場臨場し状況を逐次、本部長（総括班）に報告

被害者対策班
 現場臨場と共に、被害者の救援、被害者の人定、被害程度及び負傷者並びに家族対策等

現地対策班
 車両の運行の確保、運行中の車両異常の有無及び路線の被害程度の確認

事業対策班
 出先の各営業所の被害状況調査と管理等

班長

班長

班長

班長

班長

副班長

副班長

副班長

副班長

副班長

班員

班員

班員

班員

班員

営業所